

GN 333.6 | Maniglie tubolari disassate

Acciaio INOX



- 1
- 2
- 3
- 4
- 5
- 6
- 7
- 8
- 9
- 10
- 11
- 12
- 13
- 14
- 15
- 16
- 17
- 18

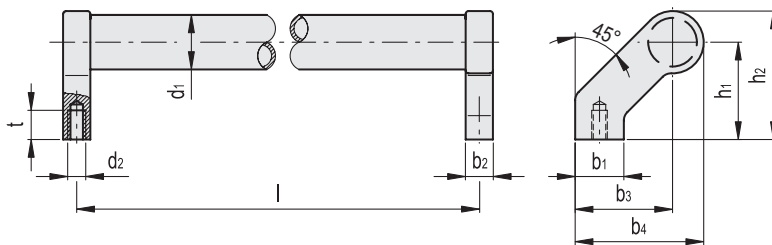
SPECIFICHE

Tubo Ø 28 x 2
 Acciaio Inox
 - AISI 304
 - finitura mat. lucida

Supporti
 Fusione di precisione in acciaio INOX
 - AISI CF-8
 - Finitura sabbata mat.

CARATTERISTICHE E APPLICAZIONI

Nelle maniglie tubolari GN 333.6, i supporti ed il tubo sono montati insieme.
 Un'applicazione classica per le maniglie tubolari è su porte a doppia anta per macchine o dispositivi.



Codice	Descrizione	d1	l±0.5	b1	b2	b3	b4	d2	h1	h2	tmin	⚖️
GN.33361	GN 333.6-28-200	28	200	25	14	50	66	M8	50	66	15	605
GN.33362	GN 333.6-28-250	28	250	25	14	50	66	M8	50	66	15	670
GN.33363	GN 333.6-28-300	28	300	25	14	50	66	M8	50	66	15	730
GN.33364	GN 333.6-28-400	28	400	25	14	50	66	M8	50	66	15	845
GN.33365	GN 333.6-28-500	28	500	25	14	50	66	M8	50	66	15	980
GN.33366	GN 333.6-28-600	28	600	25	14	50	66	M8	50	66	15	1060

Maniglie

2